

Domovní objemový suchoběžný vodoměr Maddalena - MVM

Konstrukce

- konstruovány v souladu s ČSN EN 14 154
- libovolná montážní poloha
- přenos otáček oběžného kola na počítadlo zajištěn magnetickou spojkou
- počítadlo odděleno od měřené vody, otočné o 360° pro snadné odečítání
- krycí víčko – nárazuvzdorný plast
- vstupní filtr
- pracovní teplota 30°C, bezpečně do 50°C

Výhody

- použity speciální samomazné materiály s dlouhou životností
- mosazné těleso vodoměru
- vysoká spolehlivost a přesnost měření
- odolnost proti zanášení
- na objednávku lze dodat s přípravou pro impulsní modul
- certifikován v souladu s evropským nařízením 2004/22/EC

HYDRAULICKÉ PARAMETRY

Světlost DN	mm	15 - 20	20	25	32	40
	palce	1/2" - 1/4"	3/4"	1"	1 1/4"	1 1/2"
Číslo certifikátu dle MID	TCM 142/10-4742					
Metrologická třída dle MID		R (Q3/Q1) ≤ 800	R (Q3/Q1) ≤ 800	R (Q3/Q1) ≤ 800	R (Q3/Q1) ≤ 800	R (Q3/Q1) ≤ 500
Trvalý průtok Q ₃	m ³ /h	2,5	4	6,3	10	16
Přetěžovací průtok Q ₄	m ³ /h	3,2	5	7,9	12,5	20
R (Q3 / Q1)		400	400	400	400	315
Minimální průtok Q ₁	l/h	6,2	10	15,7	25	50,8
Přechodový průtok Q ₂	l/h	10	16	25,2	40	81,3
R (Q3 / Q1)		200	200	200	200	160
Minimální průtok Q ₁	l/h	12,5	20	31,5	50	100
Přechodový průtok Q ₂	l/h	20	32	50,4	80	160

TECHNICKÉ PARAMETRY

Připojovací závit	palce	G 3/4" B - G1 B	1"	1 1/4"	G1 1/2" B	G 2" B
Maximální dovolená odchylna mezi Q ₁ a Q ₂	+/- 5 %					
Maximální dovolená odchylna mezi Q ₂ a Q ₄	+/- 2 % pro teplotu vody ≤ 30° +/- 3 % pro teplotu vody > 30°					
Teplotní třída	T30 a T50					
Třídy citlivosti	U0 - D0					
Uklidňující úseky před měřidlem a za měřidlem nejsou vyžadovány						
Rozběhový průtok	l/h	0,5	1	2,5	4,5	7
Třída tlakové ztráty (ΔP @ Q ₃)	bar	ΔP 63				
Nominální tlak	bar	16	16	16	16	16
Maximální hodnota odečtu	m ³	10.000/ 100.000	10.000/ 100.000	100.000/ 1.000.000	100.000/ 1.000.000	1.000.000/ 10.000.000
Minimální hodnota odečtu	l	0,01	0,02	0,02	0,02	0,2
Objem/cyklus	cm ³	38,31	44,291	21,27	11,500	6,480
Hmotnost	kg	0,875	1,230	3,019	4,605	6,480

ROZMĚRY

délka L	mm	110-115- 145-165- 170	165 - 190	198 - 260	260	300
délka L se šroubením	mm	190-195- 165-170	263 / 288	294 - 356	378	438
výška H	mm	116	126	135	166	176
osová výška h	mm	37	44	63	77	88
průměr hlavy B	mm	89	92	129	150	172

Diagram průběhu chyby měření

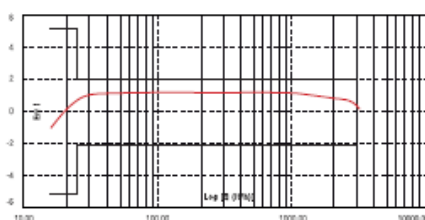
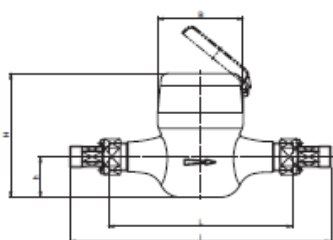
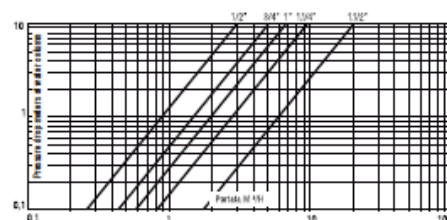


Diagram tlakových ztrát



**ARROWwan MVM 169 MHz**

Kompaktní víceprotokolový rádiový modul s indukčním senzorem.
Kompatibilní s WM-Bus, AFNOR E17Z a LoRa™.

**ARROWwan MVM 868 MHz**

Kompaktní víceprotokolový rádiový modul s indukčním senzorem.
Kompatibilní s WM-Bus, LoRaWAN™ a SigFox.

**ARROW MVM**

Kompaktní rádiový modul s indukčním senzorem. 868 MHz WM-Bus protokol. K montáži na všechny MVM a MVM PLUS C vodoměry.

**ARROW PULSNÍ MODUL**

FlowPulse: obousměrný indukční pulsní modul s alarmovými hlášeními
FlowPulse M-Bus: obousměrný indukční pulsní modul s alarmovými hlášeními a přímým převodem na M-Bus protokol

**REED IMPULSNÍ VÝSTUP****ZPĚTNÁ KLAPKA****MOSAZNÉ ŠROUBENÍ A TĚSNĚNÍ****PLOMBY**