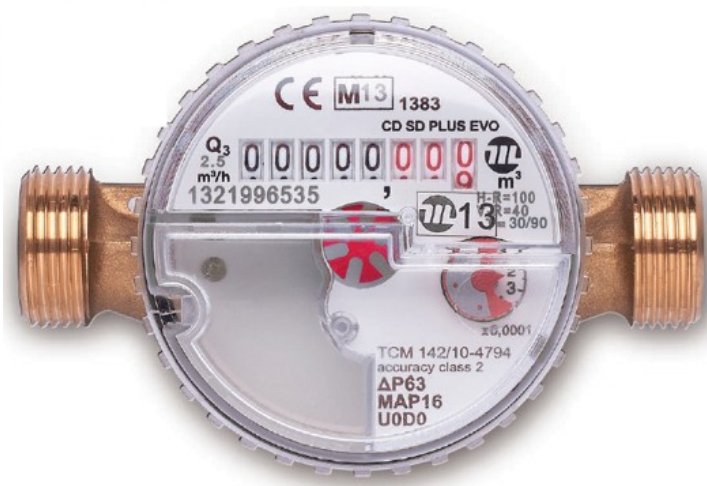


# EKONOMICKÝ VODOMĚR CD SD PLUS EVO



## Jednotokový suchoběžný vodoměr Maddalena CD SD PLUS EVO pro dálkovou komunikaci

CD SD PLUS EVO je poslední generace suchoběžných jednotokových vodoměrů vyrobených společností Maddalena.

CD SD PLUS EVO využívá suchoběžné počítadlo poháněné skrze magnetickou spojku. Je plně v souladu s požadavky směrnice 2004/22/EC pro měřicí zařízení a Evropským Standardem EN 14154.

CD SD PLUS EVO kombinuje vysoký výkon při nízkých průtocích a maximální ochranu před vysokými průtoky a tlakem.

CD SD PLUS EVO je připraven pro dálkovou komunikaci. Může být vybaven kompaktním bezdrátovým M-Bus radiovým modulem, nebo pulsním s přímým M-Bus výstupem aniž by byla ovlivněn údržba či čitelnost vodoměru.

## EKONOMICKÝ VODOMĚR CD SD PLUS EVO

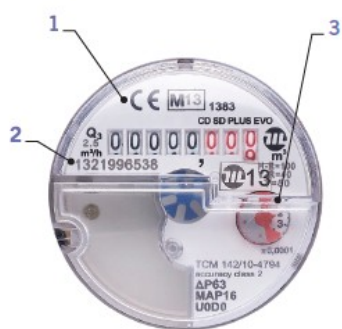
**CD SD PLUS EVO je suchoběžný, jednovtokový vodoměr. CD SD PLUS EVO využívá suchoběžný číselník poháněný skrze magnetickou spojku. Je vhodný jak pro studenou (T50) tak i teplou (T30/T90) vodu.**

Lopátkové kolo je jediná část, která je v kontaktu s vodou, což zajišťuje čitelnost vodoměru a zabraňuje ohrožení měření drobnými nečistotami a částičky písku.

CD SD PLUS EVO je plně v souladu se směrnicemi 2004/22/EC (Annex MI-001) a je v souladu s třídami přesnosti B+D. Maximální certifikovaný rozsah měření Q3/Q1 (R) je 100 pro horizontální polohu a 50 pro vertikální polohu.

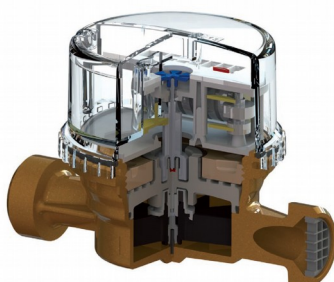
**CD SD PLUS EVO** může být dovybaven kompaktním rádiovým modulem nebo přímým pulzním M-Bus výstupem neovlivňujícím standardní údržbu či čitelnost číselníku vodoměru.

Vedle metrologické certifikace, CD SD PLUS EVO je certifikován pro použití v přenosné soustavě vody v souladu s mezinárodními předpisy.



### Specifikace

- Certifikováno podle směrnic 2004/22/EC (Annex MI-001) (1)
- Zatepla kované mosazné tělo
- Dvojitý otočný čep pro ideální nastavení směru při jakémkoli směru instalace, čepy jsou z nemagnetické oceli
- Vstup pro filtr s širokým filtračním záběrem
- Ochrana proti vnějšímu magnetickému ovlivnění
- Vnitřní nastavení zařízení
- Komponenty vyrobeny z nehydrokopických, nezanášlivých a odolných plastických materiálů
- Sériové číslo je vyznačeno v číselníku pod čísli (2)
- Ukazatel je speciálně navrhnut pro impulsní snímač (3)
- Nominální tlak (PN):16 bar
- Instalace: horizontální a vertikální
- Nejsou vyžadovány přímé úseky před ani za měřidlem
- Maximální teplota vody: 50 °C a 90 °C
- Ochranné pouzdro
- Hydraulické testy jsou prováděny ve třech měřených rozsazích (Q1, ve 100% produkce. Naše testovací lavice jsou v souladu s normami ISO 4064/3 a ISO 4185 (EN 14154/3) a schváleny Evropskou notifikací.
- Možnost vložení zpětné klapky do místa šroubení



## HYDRAULICKÉ PARAMETRY

Světlost DN	mm	15	20
	palce	1/2"	3/4"
Číslo certifikátu dle MID	TCM 142/10-4794		
Metrologická třída dle MID	R (Q3 / Q1) ≤ 100 H - ≤ 50 V		
Parametry měřidla v souladu s nařízením 2004/22/EC			
Trvalý průtok Q <sub>3</sub>	m <sup>3</sup> /h	2,5	4,0
Přetěžovací průtok Q <sub>4</sub>	m <sup>3</sup> /h	3,13	5,0
<b>R 100</b>			
Minimální průtok Q <sub>1</sub>	l/h	25,0	40,0
Přechodový průtok Q <sub>2</sub>	l/h	40,0	64,0
<b>R 80</b>			
Minimální průtok Q <sub>1</sub>	l/h	31,25	50,0
Přechodový průtok Q <sub>2</sub>	l/h	50,0	80,0

## TECHNICKÁ SPECIFIKACE

Maximální dovolená odchylka mezi Q <sub>1</sub> a Q <sub>2</sub>	+/- 5%		
Maximální dovolená odchylka mezi Q <sub>2</sub> a Q <sub>4</sub>	+/- 2% pro teplotu vody ≤ 30° +/- 3% pro teplotu vody > 30°		
Teplotní třída	T50 a T30/T90		
Třídy citlivosti na nepravidelnosti v rychlostních polích před měřidlem (U) a za měřidlem (D)	U0 – D0 Uklidňující úseky před měřidlem a za měřidlem nejsou vyžadovány		
Rozběhový průtok	l/h	10	12
Třída tlakové ztráty (ΔP @ Q <sub>3</sub> )	bar	ΔP 63	ΔP 40
Nominální tlak	bar	16	16
Maximální hodnota odečtu	m <sup>3</sup>	100,000	100,000
Minimální hodnota odečtu	l	0,05	0,05
Počet otáček lopatkového kola na 1 litr		41,33	29,76
Příprava pro impulsní modul		radio, bezdrátový M - Bus, M - Bus	
Hmotnost	kg	0,45	0,50

## ROZMĚRY

délka L	mm	80-100-110-115-120	115-130
délka L se šroubením	mm	160-180-190-195-200	228
výška H	mm	73,2	73,2
osová výška h	mm	14,5	14,5
průměr počítadla B	mm	72,8	72,8

Diagram průběhu chyby měření

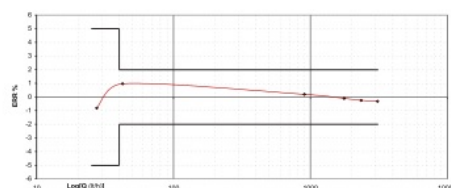
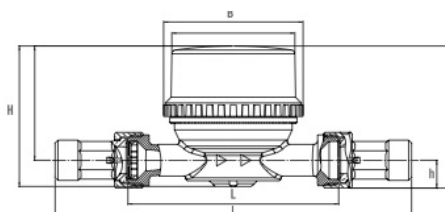
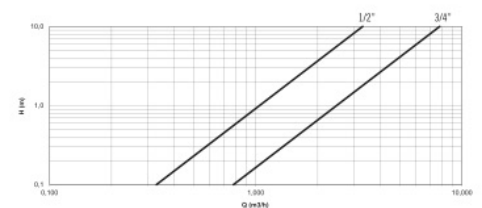


Diagram tlakových ztrát



## PŘÍSLUŠENSTVÍ



### KOMPAKTNÍ RADIOVÝ MODUL

Bezdrátový M-Bus 868MHz kompaktní rádiový modul s integrovaným indukčním senzorem



### BEZDRÁTOVÝ M – BUS RADIOVÝ PŘIJÍMAČ

USB 868 MHz přijímač-pro pochůzkovou metodu odečítání, propojitelnost pomocí USB portu s počítačem. Data jsou shromážděna a přenášena pomocí sériového portu do počítače a ukládány do PC pomocí Maddalena odčítacího softwaru



### M – BUS KOMPAKTNÍ MODUL

Navrženo pro vzdálený odečet pomocí M-Bus



### RADIO PŘIJÍMAČ

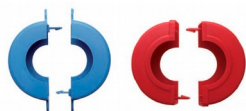


### USB VYSÍLAČ



### MOSAZNÉ ŠROUBENÍ A TĚSNĚNÍ

Instalační set



### PLOMBY

**HANNSO**

 **maddalena**  
since 1919

Fakturační adresa:  
Hannso.s.r.o.  
Urxova 213/16  
500 06 Hradec Králové

www.hannso.cz  
email: obchod@hannso.cz  
tel.: 731 659 994  
IČ: 05147492